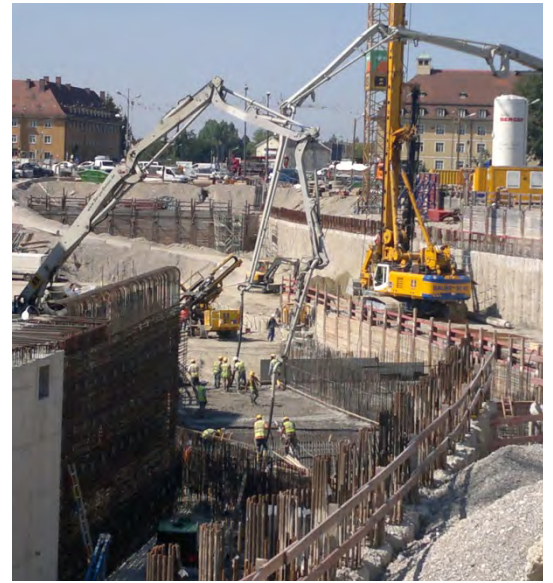
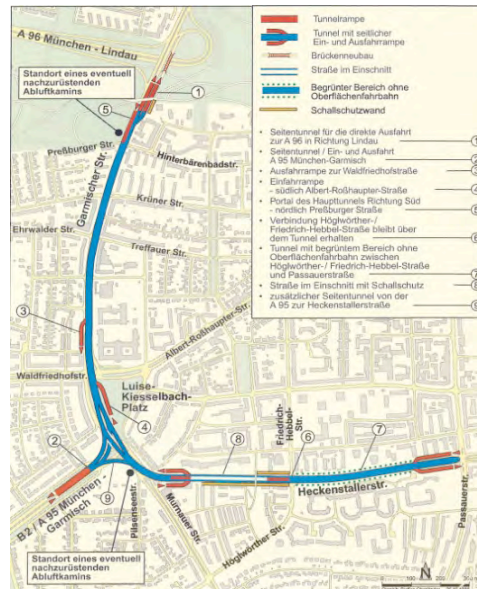


Ausbau Mittlerer Ring - Abschnitt Südwest (Luise-Kiesselbach-Platz)



Auftraggeber:

Landeshauptstadt München
Baureferat Abt. Ingenieurbau (BR-J-12) und
Abt. Straßenplanung und -bau (BR-T1)

Baubeschreibung:

Mit dem Ausbau des Mittleren Rings – Abschnitt Südwest wird der Mittlere Ring von der Passauer Straße bis zur Auffahrt auf die Lindauer Autobahn kreuzungsfrei ausgebaut. Der von der Autobahn A95 kommende Verkehr wird mit einem Seitentunnel in 2. Tiefebene in Fahrtrichtung Norden angeschlossen.

Der Tunnel wird in abschnittsweise in offener Bauweise und in Deckelbauweise erstellt. Der Bauablauf des Rohbaus, der technischen Ausstattung sowie der der Oberfläche ist abzustimmen.

Innerhalb des Baufeldes ist die Verlegung der Versorgungsleitungen, die Führung des Kfz- und Fußgängerverkehrs zu koordinieren. Entsprechende Provisorien sind einzurichten.

Projektkosten:

ca. 350 Mio. €

Planung:

2008 bis 2009

Bauzeit:

2009 bis 2017

Leistungsumfang:

Kosten- und Terminplanung für den Abschnitt Südwest (Luise-Kiesselbach-Platz) in Arbeitsgemeinschaft. Innerhalb der Arbeitsgemeinschaft ist G+G ab Juni 2010 für die Terminplanung in vollem Umfang verantwortlich.